



ここ、↓マグネットが

しゅつきます!

ほそ まが

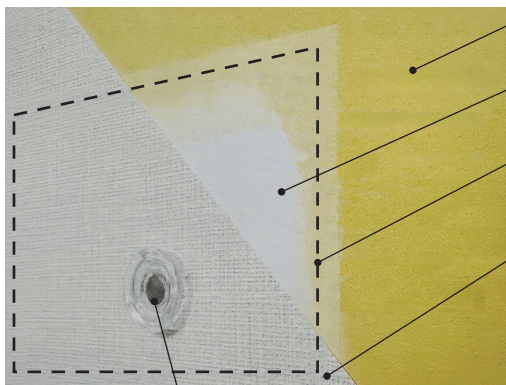
Interior-HOSOI mail magazine
Vol. 61

こんにちは。メルマガ61号は
空間を邪魔しない!
『マグネット壁装材』
のご紹介です。

『リビング・玄関・子供部屋などに、お便りやちょっとしたメモ、子供の作品を飾りたい…。でも、壁面にホワイトボードを吊るしたり、壁に画鋸で穴をあけたりしたくない…。』そんな事はありませんか？(北陸)シンコール株式会社さんの**マグマジック SP(鋼板タイプ)**なら、コーディネートの邪魔もしない&壁面に穴を開けずにプリントやメモをマグネットで貼りつけることが可能です!

マグネット壁装材 **マグマジック SP(鋼板タイプ)**とは

壁紙の上からマグネットが使える下地材。
石膏ボードなどの下地と壁紙の間に挟んで使用します。



石膏ボード

パテ

マグマジック

壁紙

これはマグネット

箇所にこのマグネットが
しまれてるよ!



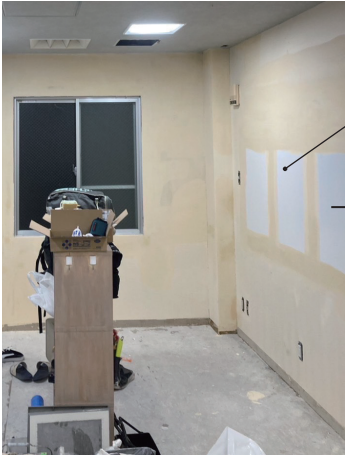
マグマジックは厚み0.4mm
の鋼板!この板でマグネット
をピタツと固定します!

実際に使ってみた

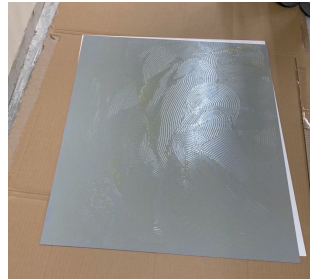
Before



コルクボードだった部分をめくり
ベニヤ板を貼ります。その後、
マグマジック SP(鋼板タイプ) を仕込んでいきます。



マグマジック SP(鋼板タイプ) を仕込んで、パテをした所。
板の厚み分をパテで吸収します。



マグマジック SP(鋼板タイプ) は、
■750×600(mm)
■600×300(mm)
■450×450(mm)
の3種類のサイズがあります。
カット不可なのでお施主様のご要望に
1番ピッタリなサイズを施工します。

After

グレーの壁紙を貼って、スタイリッシュな
空間が完成！

この壁面にマグネットがくっつくとは!!



お客様がお店のお写真を送って
くださいました！
ありがとうございます。

いかがでしたでしょうか？マグネット壁装材は、他にも種類があります。使用に適している壁紙の有無もあります
ので、お問い合わせください！